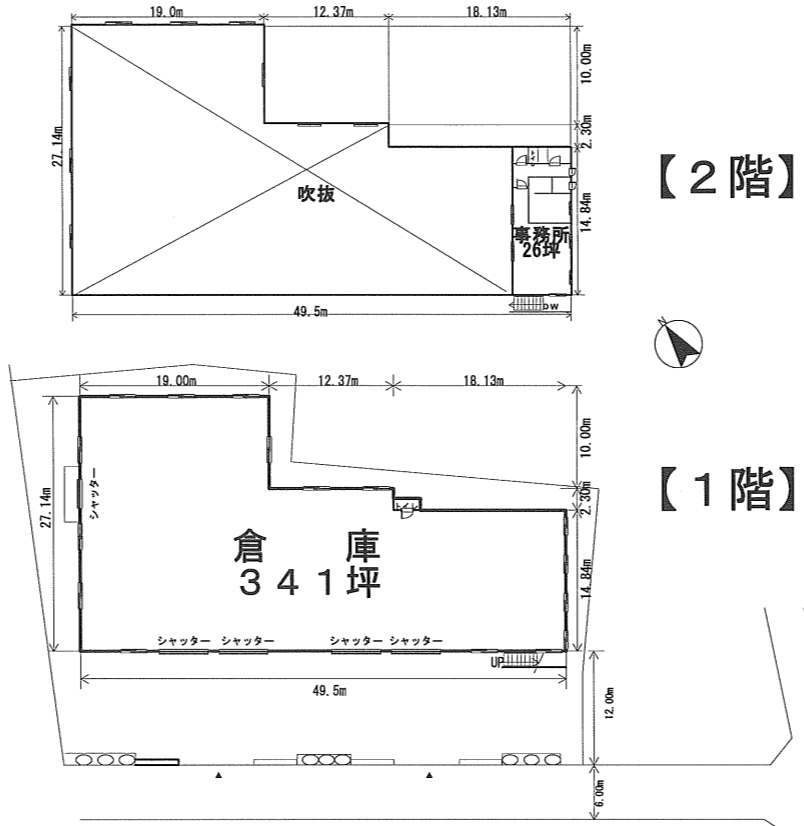
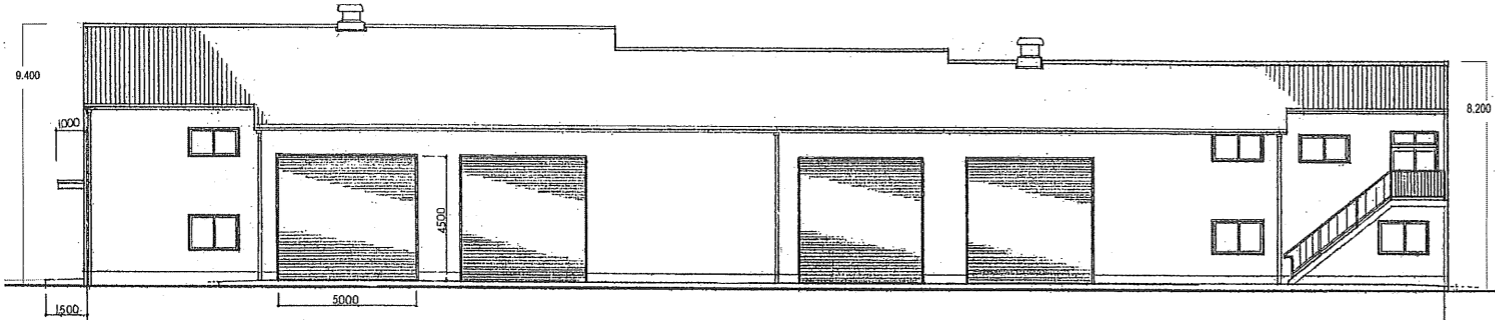


貸倉庫

◎倉庫315坪 事務所26坪

- ☆大型車入庫可能
- ☆前面ヤード約180坪



物件種目	貸倉庫
最寄駅	越谷
賃貸条件	賃料 1,181,565 円(税込) 礼金1ヵ月・敷金3ヵ月

物件所在地	越谷市越ヶ谷3057-1		
交通	東武伊勢崎線越谷駅約1.5km		
建物	建物名	越ヶ谷倉庫	
	構造・規模	鉄骨造 長尺鉄板葺	
使用部分面積	341坪		
	1階倉庫 315坪 2階事務所 26坪		
築年月	平成元年9月	契約期間	3年
土地面積	597坪	用途地域	第1種中高層住居
現況	使用中	入居日	平成22年3月1日
接道状況	公道南西側6m		
本体設備	水道、トイレ(本下水)		
各戸設備			
備考	<ul style="list-style-type: none"> 坪3,300円×341坪+消費税 = 1,181,565円 中途解約時に敷金の償却あり 		

※図面と現況が相違する場合、現況優先とさせていただきます。

埼玉県知事免許(3)第18071号
瀧田倉庫産業株式会社

〒343-0813 埼玉県越谷市越ヶ谷2-9-15
 TEL 048-964-0828
 FAX 048-966-0200

■取引態様 貸主
 ■情報公開日 平成22年3月1日

手数料負担の割合	貸主	%	借主	100%
手数料配分の割合	貸主	%	借主	100%
物件番号				

物件所在
 埼玉
 伊勢崎線
 越谷