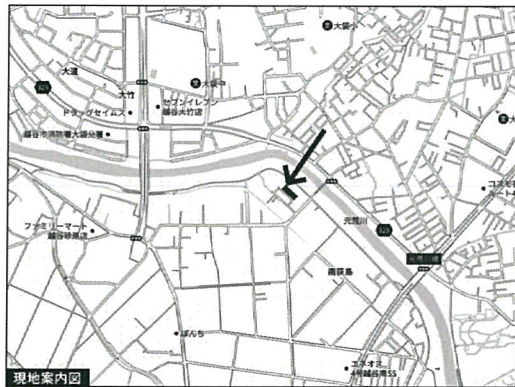
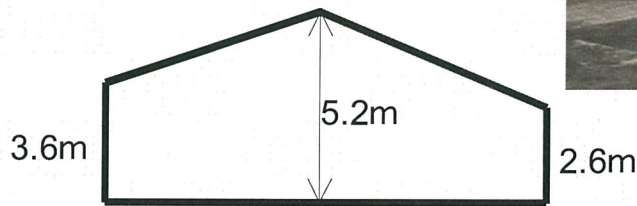


# 貸工場倉庫

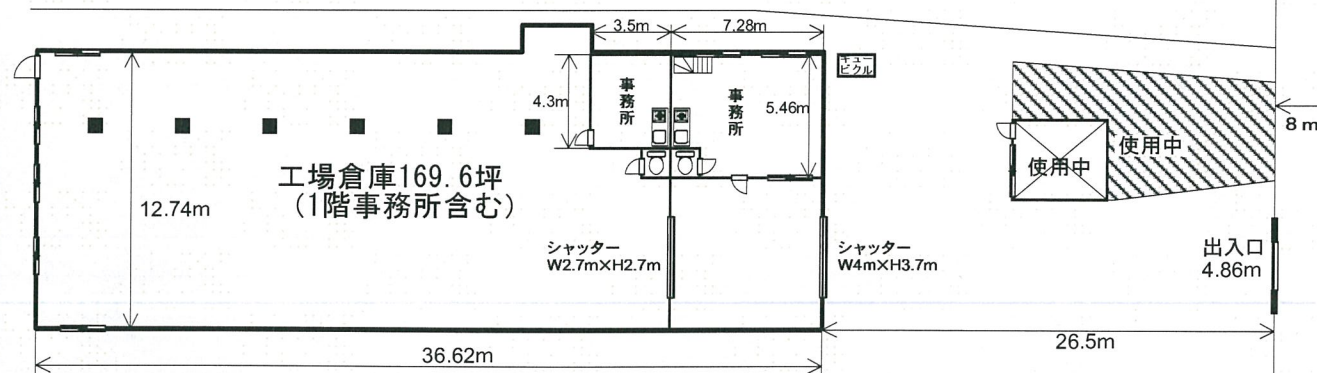
◇使いやすい平屋建て  
◇事務所付きの181坪



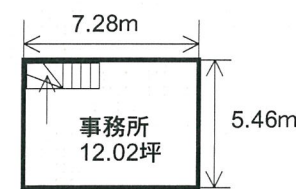
倉庫立面図



1階



2階



物件種目	貸工場倉庫
最寄駅	大袋
賃貸条件	賃料 <b>597,300</b> 円 (税込) 礼金1カ月・敷金3カ月

物件所在地	越谷市大字砂原1595-1		
交通	東武スカイツリーライン大袋駅より1.6km 大袋駅より朝日バス 分署前下車 徒歩10分		
建物名	越谷砂原貸工場倉庫		
	構造・規模	鉄骨造スレート葺	
使用部分面積	181.62坪		
築年月	昭和57年2月	契約期間	3年
土地面積	200坪	用途地域	市街化調整区域
現況	使用中	入居日	2020年8月上旬
接道状況	8m	駐車場	敷地内にあり
本体設備	水道、電気、プロパンガス、トイレ		
備考	<ul style="list-style-type: none"> <li>・中途解約の場合敷金の償却あり。</li> <li>・保証会社要加入。</li> <li>・坪3000×181坪+消費税=597,300円</li> <li>・別途駐車スペース確保可能</li> </ul>		

図面と現況が異なる場合は現況を優先します

埼玉県知事免許 (5) 第18071号  
**瀧田倉庫産業株式会社**

〒343-0813 埼玉県越谷市越ヶ谷2-9-15  
 TEL 048-964-0828  
 FAX 048-966-0200

■取引態様  
貸主  
■情報公開日  
令和2年5月21日

■手数料

手数料負担の割合	貸主	%	借主	100 %
手数料配分の割合	元付	%	客付	100 %
物件番号				

物件所在  
埼玉  
東武スカイツリーライン  
大袋